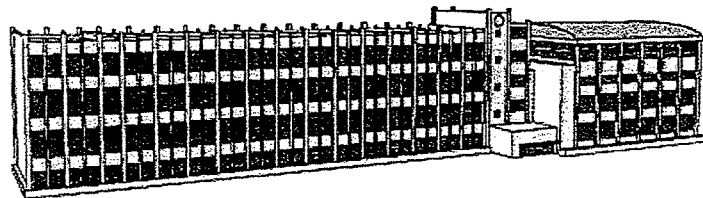


2013 学年度

# 入 学 案 内



神戸朝鮮高級学校

# 2013 学年度 入学式 案 内

神戸朝鮮高級学校  
学 校 長 黄 成 鶴  
教育会会長 朴 成 必

保護者 여러분의 따뜻한 사랑과 보살핌속에서 무럭무럭 자라온  
子弟분들이 새 希望과 抱負를 안고 神戸朝鮮高級学校에 入学하게  
되었습니다.

保護者 여러분께서는 公私間 多忙하시겠으나 부디 入学式에 参  
席하시여 新入生들을 祝福해주시기 바라면서 이에 案内드립니다.

◇日時 : 2013 年 4 月 5 日(金曜日) 午前 1 0 時

◇場所 : 神戸朝鮮高級学校 体育館

※学校内に駐車場はありません。

電車、バスをご利用下さい。

◇ 入学式当日予定

— 9 時 ~ 新入生集合

— 1 0 時 ~ 1 1 時 1 5 分 入学式

— 1 1 時 2 0 分 ~ 1 1 時 5 0 分

※学父母모임 : 学校生活에 对한 說明

※学 生 들 : 各教室別 担任時間

— 1 2 時 ~ 1 2 時 3 0 分 入学記念写真撮影

※新入生과 学父母들이 함께 撮影합니다.

撮影後 解散하겠습니다.

# ◇ 入学手続 (2013 学年度)

## 入学手続

1) 3月22日(金)まで同封した兵庫ひまわり信用組合振込依頼書に学生名・受験番号・入学納付金総額を明記の上、兵庫ひまわり信用組合本店、または支店に振込願います。

※ 入学金を学校に直接納付する場合、教育会に事前連絡をお願いいたします。

TEL 078-709-0255

※ 期限内の振込が確認された場合、通学証明書(通学定期券購入申込書)を3月31日までに順次、郵送いたします。(4月1日より使用可能)

※ 10万円を超える振込みの場合、本人確認ができる証明書(免許証、保険証など)が必要となりますので、ご準備ねがいます。

2) 入学納付金

合計：198,500円

◇ 入学前納付「内訳」

①入学金		80,000円
②施設費		60,000円
③4月分 授業料		39,000円
授業料内訳		
授業料	23,000円	
維持費	9,000円	
※1 修学旅行積立金	6,000円	
※2 愛校費(一戸当・1学年生基準)	1,000円	
④傷害保険料(3年間分)		4,500円
⑤コンピューター授業教材費(1学年時)		6,000円
⑥運動靴(2足：上履き、体育館用)		2,800円
⑦鞆(男女共通)		5,700円
⑧学生手帳		500円
⑨体操服		注文有無、内容により納付

※中級部別入学説明会でご案内したとおり、今学年度より鞆代を千円値下げすることができました。

※修学旅行積立金は増額できます(任意)。下記の表を参考にして、増額を希望する場合、①同封した振込用紙の余白に任意の積立金額を明記して振り込むか、②事前に教育会まで電話連絡をしてください。

修学旅行積立金額参考 (2012 学年度徴収額、197,000 円を基準)

毎月積立金	24ヶ月積立額	不足金	返金額
¥6,000	¥144,000	¥53,000	¥0
¥7,000	¥168,000	¥29,000	¥0
¥8,000	¥192,000	¥5,000	¥0
¥9,000	¥216,000	¥0	¥19,000
¥10,000	¥240,000	¥0	¥43,000

※2『愛校費』は『神戸朝高를 사랑하는 어머니회』会費として、納付が義務となります。

※ 靴, 体育館用運動靴 (上履き、体育館用 - 2 足) は義務購入となります。

※体操服を注文した保護者には、体操服代金を明記した振込用紙を同封いたします。確認の上、入学納付金と一緒に振込んでください。

## < 服装規定 >

### 男子学生

#### 1. 学校指定制服

－冬季（10月1日～5月31日）

ブレザー	A体	18,500円	B体	19,500円
冬スラックス	A体	9,800円	B体	10,300円
ネクタイ		1,800円		
長袖カッター	A体	2,100円	B体	2,200円

但；ブレザーの中に着る長袖カッター（白色）は 個人で購入してもらっても構いません。ボタンドアンのカッターは禁止となります。

※冬季制服は各中級部で代金引換にて引き渡しいたします。

－夏季（6月1日～9月30日）

①夏用上着（開襟シャツ）、夏用スラックスは 教育会에서 入学後 各自 購入。

開襟シャツ	： A体	2,100円	B体	2,200円
夏スラックス	： A体	8,900円	B体	9,400円

※ 注文期間은 学生을 通하여 家庭에 알리겠습니다.

#### 2. 髪型

- －長髪、빠마（パーマ）等 禁止
- －茶髪 그외 髪染는 一切 禁止

#### 3. 靴

- － 黒色革靴（メッシュ、エナメル、スウエード、ブーツ型 等の 靴는 禁止）
- － 運動靴는 許可

## 女子学生

1. 制服 : 第1、第2制服のうち、どちらかを準備してください。

—冬季 (10月1日~5月31日)

### ①第1制服

黑色 치마저고리

레스(레스)동정은 禁止하며 반드시 옷고름을 달아야 한다.

※第1制服 委託業者—高貞女 電話番号 078-221-2881

神戸市中央区熊内町 5-12-20

### ②第2制服 (県下中・高級部 統一制服)

ブレザー	A体	16,500円	B体	17,500円
冬スカート	A体	12,800円	B体	13,300円
長袖ブラウス		3,200円		
リボン		1,500円		

※男子学生同様、冬季制服は各中級部で代金引換にて引き渡しいたします。

—夏季 (6月1日~9月30日)

### ① 第1制服 저고리-적삼 (白色麻テトロン生地)、 치마-紺色

冬服・夏服의 치마주름은 2~3 cm 너비로 하며 길이는 地上 30 cm程度  
膝下 5 cm以上 있어야 한다.

(規定以外 치마는 새로 만들어야 합니다.)

### ②第2制服 (県下中・高級部 統一制服 : 希望制)

夏スカート	10,900円
半袖ブラウス	3,200円
サマーベスト	5,500円

※ 注文期間은 学生을 통하여 家庭에 알리겠습니다.

## 2. 髪型

— 学生다운 風貌를 갖춘다.

— 毛染、빠마 (パーマ) 는 禁止 긴머리는 묶는다.

### 3. 靴下 및 靴

- 靴下 冬季制服着用時 (4月~5月、10月~3月): 黑色의 靴下  
夏期制服着用時 (6月~9月): 白色의 靴下
- 靴 黑色 코잉슈즈 (코인슈ーズ)  
※金属의 裝飾가 있는 구두, 굽이 높은 구두 (かかとの高い靴)는 禁止。

## **男子・女子 共通**

### 1. 靴

- 学校指定靴 (指定外는 禁止)

※入学時에 義務的으로 購入합니다.

補助靴: 布製 (学生다운것을 가질것) 、リュック型은 禁止。

### 2. 카디건・セーター・ベスト

- 入学説明会後の採寸・購入。(制服引渡し時に代金引換。)
- 入学後、教育会にて各自購入。

金額: 3,100円~3,400円

### 3. 学校体操服

- 希望制로 購入。

兄弟、姉妹 知人에게서 넘겨받아 입는 학생은 注文 안해도 됩니다.

金額: 上 3,900円、 下 3,000円、ハーフパンツ 2,300円、 Tシャツ 1,800円

### ◇ 入学式当日 引渡し

- ① 学校指定靴
- ② 教科書
- ③ 体操服 (購入者のみ)
- ④ 運動靴 (上履き、体育館用 - 2足)

## ＜本校のカリキュラム＞

学年 科目		1	2		3	
			文系	理系	文系	理系
1	現代朝鮮史	2	2	2	2	2
2	社 会	2	2	2	2	1
3	国 語 ( 朝鮮語 )	5	4	4	4	4
4	朝鮮歴史				3	2
5	世界歴史		3	1		
6	世界地理	2				
7	数 学	4	3	6	3	6
8	理 科	3	2		2	
9	化 学			2		2
10	日 本 語	4	4	4	4	4
11	英 語	4	4	4	4	4
12	保健体育	2	2	2	2	2
13	音 楽	1				
14	情報処理	1				
15	選択科目		4	3	4	3
科目数		11	11	10	11	11
週当授業時間数		30	30	30	30	30
年間授業時間数		1050	1050	1050	840	840



## ＜学校生活日課＞

時 間	内 容
～ 8:45	登 校
8:45 ～ 9:00	담임시간 (ホームルーム)
9:00 ～ 9:45	1 교시 (1 時限)
9:55 ～ 10:40	2 교시 (2 時限)
10:50 ～ 11:35	3 교시 (3 時限)
11:45 ～ 12:30	4 교시 (4 時限)
12:30 ～ 13:10	점 심
13:10 ～ 13:55	5 교시 (5 時限)
14:05 ～ 14:50	6 교시 (6 時限)
15:00 ～ 15:30	담임시간 (ホームルーム)

☆下校時間      -夏期 ( 4月～10月)      19:00  
                      -冬期 (11月～ 3月)      18:30

## ＜学校生活週課表＞

月	火	水	木	金	土	日
授 業 大 掃 除 クラス委員会	授 業 クラブ活動	授 業 クラブ活動	授 業 クラブ活動	授 業 クラブ活動	土曜学習 各種行事 クラブ活動	休 校 日 クラブ活動

☆土曜日を休日にするのは月に1回です。(5, 6, 10, 11, 2月のみ)

### 【**소소** (クラブ活動) 紹介】

運動部門 : 축구 (サッカー), 투구 (ラグビー), 농구 (バスケット男・女)  
                      배구 (バレーボール女), 권투 (ボクシング男)      공수 (空手男・女)

芸術部門 : 조선무용 (朝鮮舞踊), 취주악 (吹奏楽), 성악 (声楽)      미술 (美術部)

※4月初旬、クラブごとに体験入部期間を設けます。  
 新入生のクラブ活動開始は4月中旬頃となります。